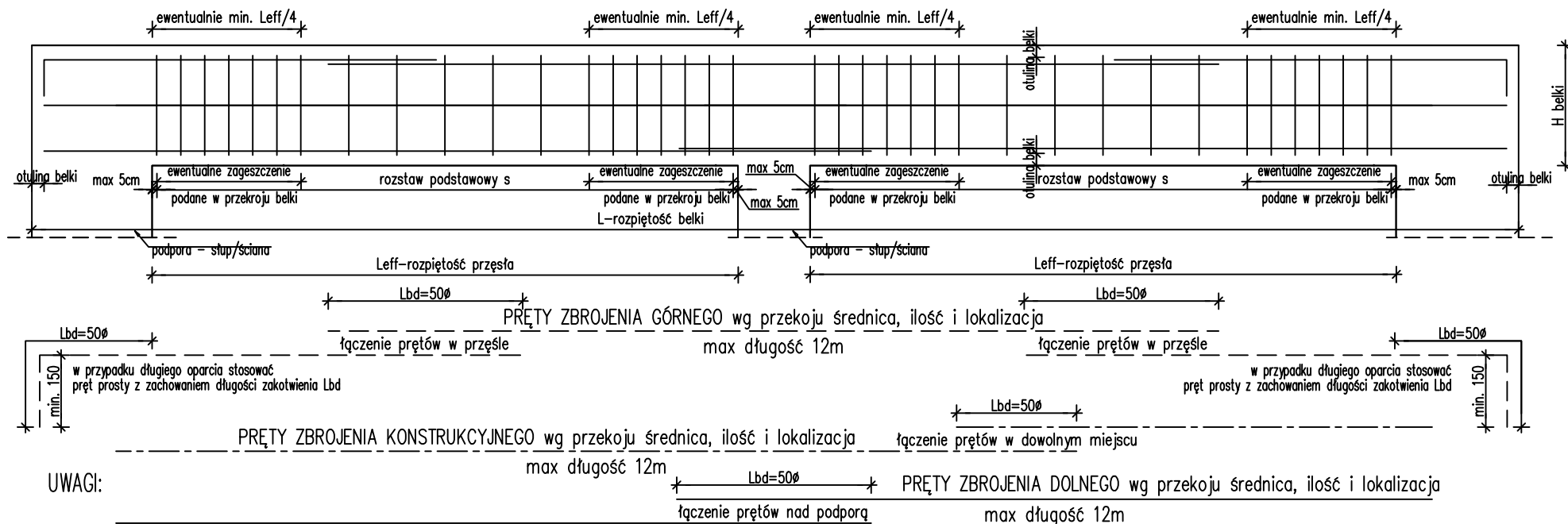
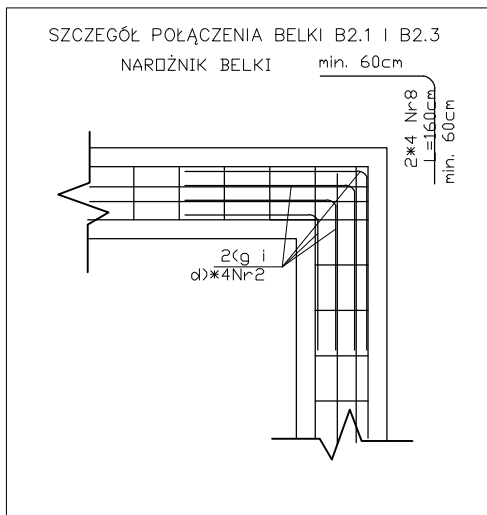


SCHEMAT 3 ZBROJENIA BELKI WIELOPRZESŁOWEJ >12m

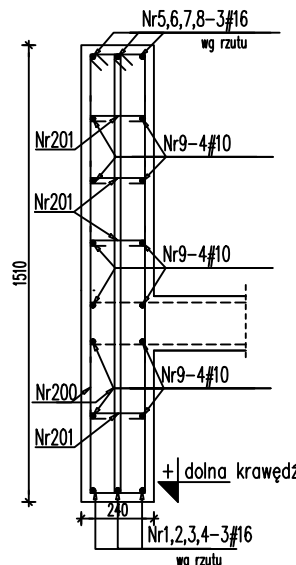


UWAGI:

- Pręty górne kotwić nad podporą zewnętrzną na długość $L_{bd}=50\phi$. Dla podpór przy krawędzi stropu stosować haki o długości nie mniejszej niż 150mm. W pozostałych przypadkach pręty górne kotwić w strapie.
- Pręty łączyć w miejscach pokazanych na schemacie. Długość zakładu prętów 50ϕ .
- Strzemiona układać wg schematu. Średnica i rozstaw S podana na przekrojach belek. Pierwsze strzemie w odległości minimum 5 cm od podpory.
- Na rzucie pokazano lokalizację ewentualnego dozbrojenia oraz pręty główne dolne i górne.



B2.7- 24x151 szt.1 L=30,985 m FORMY GIĘCIA

skala 1:25
zbrojenie wg schematu 3

skala 1:50

Nr7-3#16 l=12000	12000
Nr8-3#16 l=3650	2770
Nr5-3#16 l=7270	6390
Nr4-3#16 l=7880	7880
Nr3-3#16 l=6620	6620
Nr2-3#16 l=8480	8480
Nr1-3#16 l=10350	10350

Zestawienie stali dla 1 szt elementu

Nr	Ilość (szt)	Śred (mm)	Długość (mm)	#8	#10	#16	UWAGI
1	3	#16	10350			31,05	
2	3	#16	8480			25,44	
3	3	#16	6620			19,86	
4	3	#16	7880			23,64	
5	3	#16	7270			21,81	
6	3	#16	10890			32,67	
7	3	#16	12000			36	
8	3	#16	3650			10,95	
9	12	#10	34000		408		
200	423	#8	3240	370,58			
201	846	#10	320	270,72			
RAZEM wg średnic (m)			1370,5	678,7	201,4		
MASA 1mb (kg/m)			0,395	0,617	1,58		
RAZEM wg średnic (kg)			541,4	418,8	318,2		
RAZEM wg gat. stali (kg)					1278,4		

wymiary w osi

BETON B37 (C30/37)
KLASA EKSPLOATACYJN: XC1
- STAL A-IIIN (B500SP)
Ø - STAL A-I (St3S)

Inwestor:

Wojewódzki Szpital Zespolony w Kielcach

ul. Grunwaldzka 45
25-736 Kielce
NIP: 959-129-12-92
REGON: 000289785
KRS: 0000001580



Nazwa Inwestycji:

Rozbudowa i przebudowa budynku Szpitala Świętokrzyskiego Centrum Pediatrii (nr ewid. bud. 2437) o Wojewódzką Poradnię dla dzieci w ramach inwestycji „Wzmocnienie ambulatoryjnej opieki specjalistycznej w Wojewódzkim Szpitalu Zespolonym w Kielcach”, na działkach nr ewid. 389/10, 389/11, 389/12, 389/13, obręb 0015, przy ul. Grunwaldzkiej 45 w Kielcach wraz z przebudową instalacji zewnętrznych: ciepłowniczej, elektrycznej, oświetlenia zewnętrznego i kanalizacji deszczowej.

Adres Inwestycji:

Woj. świętokrzyskie, pow. kielecki, gm. Kielce, miejscowość: Kielce
dz.nr ewid. 389/10, 389/11, 389/12, 389/13, obręb 0015
Kielce

4idea
BIURO PROJEKTOWE

Karol Sitarski
ul. Złota 15/U5, 25-015 Kielce,
tel: 510-032-264
e-mail: 4idea@4idea.pl

Faza Projektu PROJEKT TECHNICZNY

Temat Rysunku Zbrojenie belek parteru 3

Funkcja	Projektant	Numer Uprawnnień	Data	Podpis
Projektował:	mgr inż. Tomasz Owsiak	SWK/0128/P/OK/09 specjalność konstrukcyjno-budowlana bez ograniczeń	29.04.2025	
Opracował:	mgr inż. Natalia Marlica	----		
Sprawdził:	mgr inż. Wojciech Kuliński	SWK/0161/P/WBKb/19 specjalność konstrukcyjno-budowlana bez ograniczeń		
Rew.:	0	Skala: 1:25	Branża: Konstrukcja	Nr rys: K-26